

Blé Concassé Cereox DF Spécial 3D

Matière active : Difénacoum 0,005 % Contient un agent amérisant (0,001%) A.M.M FR-2013-0013 CEREOX DF

Informations Commerciales

Produit adapté pour les collectivités dans le cadre d'une distribution à la population. 40 sachets zippés étanches et étiquetés sont inclus pour permettre la remise d'un volume conforme à la législation biocide (moins de 1,5kg) et assurer un haut niveau d'information pour les utilisateurs.

Appât prêt à l'emploi pour un usage polyvalent contre les rats et souris, à base de Difénacoum :

- Efficace par ingestion unique ou consommations répétées.
- Pas de méfiance des rongeurs à l'égard de l'appât.
- Antidote disponible (vitamine K1 sous contrôle médical).

L'agent d'amertume (Benzoate de Denatonium) prévient les risques d'absorption accidentelle par l'homme.

Les appâts en sachets garantissent une meilleure conservation jusqu'à consommation par les rongeurs. Ils sont pratiques, sans soucis de dosage, avec une meilleure conservation en milieu humide.

Méthode d'Application

Le produit ne doit être utilisé que dans des boîtes d'appât sécurisées étiquetées. Les postes doivent être placés de manière sûre pour minimiser les risques d'accès au produit et d'ingestion par des enfants ou des animaux non cibles.

Identifier au préalable le rongeur, le comportement diffère selon l'espèce ciblée. Si possible, éliminer toute source de compétition alimentaire sur le site. Par mesure de sécurité, il est recommandé de ramasser les rongeurs morts afin qu'ils ne soient pas consommés par d'autres animaux (risques d'intoxication secondaire). Les rongeurs meurent quelques jours après consommation, ce qui n'éveille donc pas la méfiance de leurs congénères.

Doses d'utilisation : Contre les rats : 50 à 100g tous les 5 à 10 mètres : contre les souris : 50g tous les mètres tous les 1 à 2 mètres. Adapter la dose ou le nombre de sachets préconisés par poste d'appâtage à la dose efficace recommandée.

Le nombre de postes d'appâtage est fonction du site du traitement, du contexte géographique, de l'importance et de la gravité de l'infestation. Les postes doivent être placés le long des chemins empruntés par les rongeurs et dans les endroits les plus fréquentés.

Toxicologie

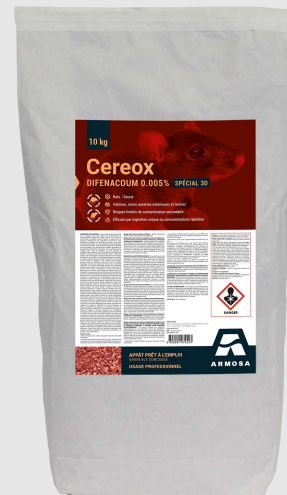


ARMOSA SAS

209-2017 Avenue de la République
Parc de la Croisée, B1/B2
93800 Épinay-Sur-Seine

T. 01 39 89 85 86

M. info-3d@armosa.eu W. www.armosa.eu
MAJEB0521



SUPPORT

Blé concassé

COULEUR

Rouge

CIBLE

Rats et Souris.

USAGES AUTORISÉS

Professionnel

LIEUX D'UTILISATION

Intérieur et autour des bâtiments privés, publics, agricoles, et déchetteries..

RÉFÉRENCE(S)

RD-DIF-44023

Sac de 10kg - Vrac

