



小島 *Bird Free* est efficace sur de nombreuses espèces d'oiseaux: y compris les goélands. Ce guide explique comment installer 小島 *Bird Free* contre les pigeons. Si vous avez besoin des conseils pour l'utilisation de 小島 *Bird Free* contre d'autres espèces d'oiseaux, veuillez contacter : ian.smith@bird-free.com

Pour dissuader les pigeons de se reposer sur une corniche (donnant sur une source de nourriture, par exemple) et de déféquer en-dessous, fixez une ligne de coupelles avec du silicone en les espaçant de 25 cm (centre à centre) et ceci après avoir nettoyé soigneusement le site. Si les pigeons se perchent sur le rebord, les coupelles peuvent être fixées 2cm derrière celui-ci de sorte d'être invisibles de la rue.

S'il y a des nichoirs ou des perchoirs de nuits dans le voisinage immédiat du rebord, deux lignes de coupelles doivent être appliquées comme indiqué dans le rapport sur p3 ci-dessous. L'espacement des coupelles est de 15cm pour les nids, 20cm pour les perchoirs de nuits. (Veuillez voir l'Exemple d'application de 小島 *Bird Free* à un balcon à p10 ci-dessous.)

Dans tout traitement de lutte contre les oiseaux, il est essentiel d'éviter que ceux-ci puissent rentrer au nid. Le site de nidification lui-même doit être traité. L'application de 小島 *Bird Free* dans la périphérie d'un site de nidification qui n'a pas été traité ne dissuadera pas les oiseaux de retourner vers les nids non traités. Si le site de nidification est inaccessible, il devra être bloqué.

Aux endroits où les nids sont enlevés, les coupelles doivent être fixées espacées de 15cm. Lésiner sur le nombre de coupelles est une fausse économie. Si les oiseaux ne sont pas empêchés de retourner aux nids cela peut compromettre l'installation entière. Vous voyez dans le Rapport Centrum Onkologii (p6 ci-dessous) comment un site de nidification a été traité avec des coupelles fixées espacées de 15cm. Ailleurs sur ce site les coupelles ont été fixées espacées de 25 cm.

En milieu urbain, où il y a des zones abritées qui ne sont pas fréquentées par les humains, les pigeons ont tendance à nicher. Dans le cas de Danbury Street (p15 ci-dessous), les pigeons nichaient dans les cours sur le rez-de-chaussée et sur les balcons, car ceux-ci étaient inutilisés. La méthode de traitement des sites de nidification en ce cas est indiqué sur p22.

Des pigeons qui nichent dans le coin d'un balcon est un problème commun. Dans ce cas, il ne suffit pas de traiter la balustrade du balcon. Le nid doit être retiré et quatre coupelles fixées dans un carré espacées de 15cm à l'emplacement du nid. Veuillez voir p23, ci-dessous.



Rapport sur l'application de 小島 *Bird Free* sur un perchoir de nuit à l'abri, Londres, le 22 Août 2013, et 18 Septembre 2013.



Adjacent à la bibliothèque ci-dessus, sur le côté sud, se trouve un bâtiment de brique rouge (à l'extrême gauche, en haut à gauche). Les pigeons nichaient et se reposaient la nuit sur les rebords d'une zone abritée du côté sud de la bibliothèque (en haut à droite) à proximité du bâtiment de brique adjacent.



Le 22 Août 2013, 小島 *Bird Free* a été appliqué sur toutes les zones infestées.



En date du 18 Septembre
2013.



Les images ci-dessus, et sur la page précédente, ont été prises à 18h30 le 18 Septembre 2013, quatre semaines après l'installation. Il y a un quelques débris, qui sont tombés sur le dessus, mais de façon générale, le site est resté propre. Les photos de la page précédente montrent que le gel a maintenu sa forme originale à motifs dans les coupelles. Il n'y a pas eu de ré-infestation.



Rapport sur l'application de 小島 *Bird Free* sur le bâtiment du Centrum Onkologii, à Gliwice, en Pologne, le 10 Avril 2014.





小島 **BIRD FREE** 

Des pigeons vivaient depuis plusieurs années à l'intérieur de la cour abritée de l'hôpital indiqué sur la page précédente. L'encrassement causé par les pigeons exigeait un nettoyage constant par le personnel de l'hôpital.



Le 10 Avril 2014, la saleté a été nettoyée des corniches intérieures de la cour, et des coupelles de 小島 *Bird Free* ont été appliquées espacées de 25 cm, comme illustré à gauche. Deux lignes de coupelles ont été fixées sur le rebord montré en bas à droite parce qu'il y avait un site de nidification immédiatement derrière (voyez la page suivante).



Un nid de pigeon a été retiré de l'intérieur d'un conduit d'air, et l'intérieur a été traité avec des coupelles de 小島 *Bird Free* espacées de 15cm. L'hôpital a confirmé que la cour est maintenant libre de pigeons.



Exemple d'application de 小島 *Bird Free* au niveau d'un site de nidification de pigeons sur un balcon, le 30 Juillet 2014.





Des coupelles de 小島 *Bird Free* avaient été précédemment fixées sur le rebord avant du balcon (en haut à gauche) ainsi que sur le parapet. Toutefois, cela ne suffit pas pour dissuader les pigeons de rentrer au nid à l'intérieur du balcon. («L'application de 小島 *Bird Free* autour de la périphérie d'un site de nidification qui n'a pas été traité ne dissuadera pas les oiseaux de retourner aux nids non traités », voyez « **Conseils** » sur p5 du Manuel d'Application.) Le sol du balcon est resté couvert de fèces (ci-dessus au centre), avec des nids dans chaque coin (en haut à droite).



Le sol du balcon a été nettoyé de toutes les fèces et des matériaux de nidification. Plusieurs kilogrammes de matière organique ont été retirés.



D'abord, les niochirs dans chaque coin ont été traités avec des coupelles espacées de 15 cm. Les couches de matières organiques retirées ont indiqué que les sites de nidification étaient établis là depuis longtemps, chaque site a été traité avec neuf coupelles de 小島 *Bird Free*, comme indiqué ci-dessus.



Le reste du sol du balcon a été traité avec des coupelles de 小島 *Bird Free* espacées de 20cm (ci-dessus à gauche). Des coupelles de 小島 *Bird Free* ont également été fixées entre les supports du parapet, et la ligne de coupelles sur le rebord avant du balcon a été remplacée. Les coupelles initialement fixées au parapet ont été laissées en place. Il n'y a plus de nidification.



Rapport sur l'application de 小島 *Bird Free* au niveau des cours à l'arrière du
24-32 Danbury Street, Londres, 29/30 Avril 2014.

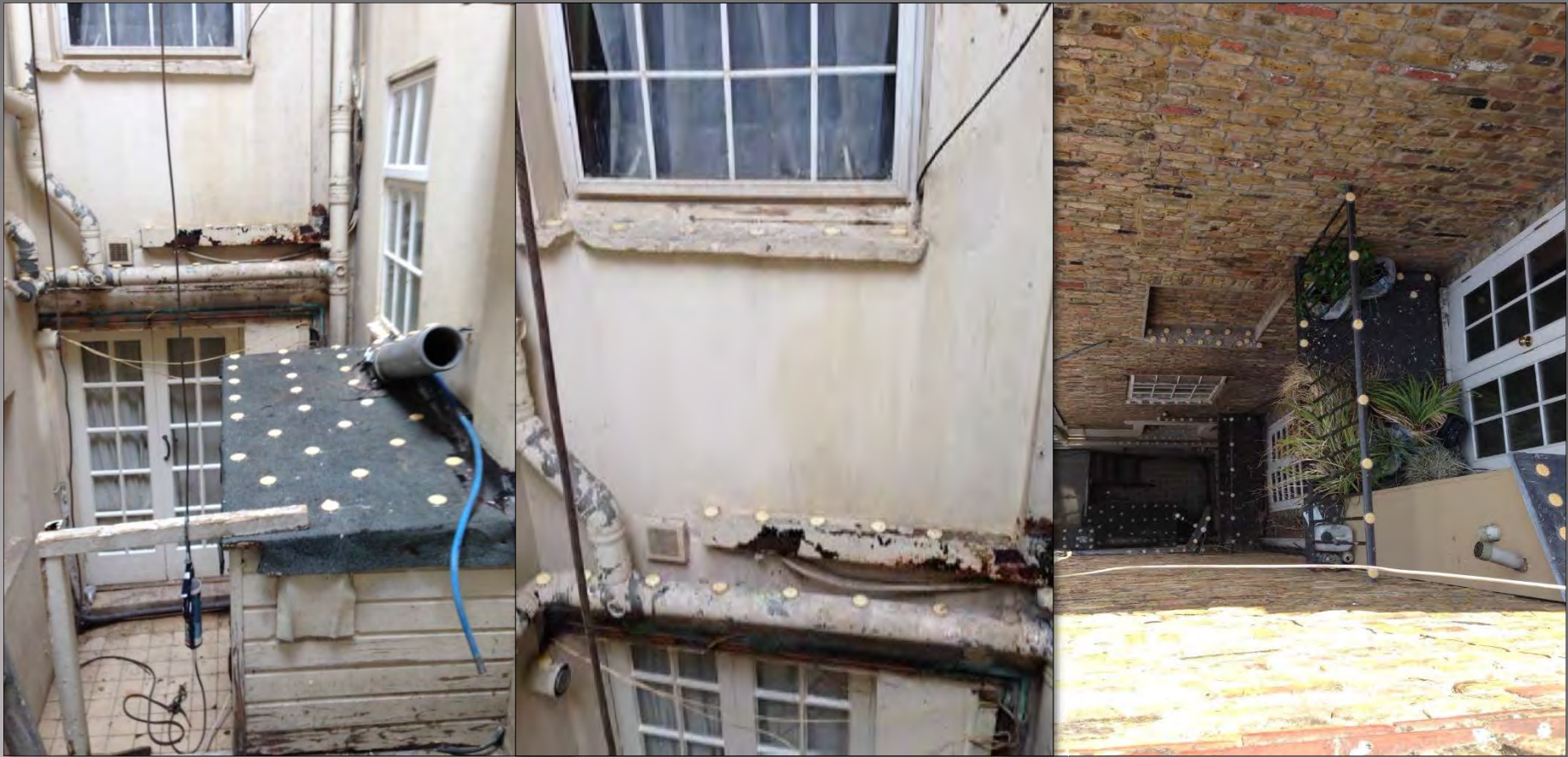




Les zones en creux à l'abri à l'arrière du bâtiment souffraient d'une grave infestation de pigeons. Plusieurs nids ont été retirés des balcons et des cours non utilisés au rez-de-chaussée (voyez ci-dessous).



Les garde-corps et les rebords de la toiture de l'immeuble constituaient les lieux de repos en journée préférés par les pigeons (en haut à gauche). Tous ces endroits ont été traités avec des coupelles de 小島 *Bird Free* espacées de 25cm (ci-dessus à droite).



Des coupelles de 小島 *Bird Free* ont été fixées espacées de 25 cm sur les sites de repos en journées aux niveaux supérieurs, et à 20cm sur perchoirs de nuits plus bas.



Au-dessous du balcon ci-dessus il y avait un trou dans le mur, à l'intérieur duquel les pigeons s'abritaient. Le trou a été bloqué avec deux briques traités avec 小島 *Bird Free* et les perchoirs de nuits au-dessous du balcon ont été traités avec des coupelles de 小島 *Bird Free* espacées de 20 cm (en haut à droite).



Tous les perchoirs de nuit en bas (conduites et corniches) ont été traités avec des coupelles de 小島 *Bird Free* espacées de 20 cm.



Des nids ont été retirés des cours au rez-de-chaussée, et des balcons en haut.
Dans une cour les pigeons nichaient par terre.



Tous les sites de nidification sur les cours et les balcons non utilisés ont été traités avec des coupelles de 小島 *Bird Free* fixées sur du gazon artificiel et espacées de 15 cm. Là où les nids avaient été retirés par terre, le gazon artificiel a été utilisé car il était impossible de fixer les coupelles à la terre avec silicone. Le client a confirmé que l'infestation a été éradiquée.



Site de nidification dans le coin d'un balcon traité avec 小島 *Bird Free*

Une fois que le nid a été retiré et le site nettoyé, fixez quatre coupelles espacées de 15cm en carré à l'endroit où se trouvait le nid. La photo ci-dessus montre le coin d'un balcon d'où un nid a été enlevé traité avec quatre coupelles de 小島 *Bird Free* fixées avec du silicone sur du gazon artificiel. Les avantages de cette méthode, qui s'est avérée très efficace, sont : 1) cela a l'air soigné; 2) une fois que les pigeons sont partis les opercules peuvent être replacés sur les coupelles et le gazon artificiel peut être stocké. Il peut ensuite être appliqué à nouveau si les pigeons reviennent.