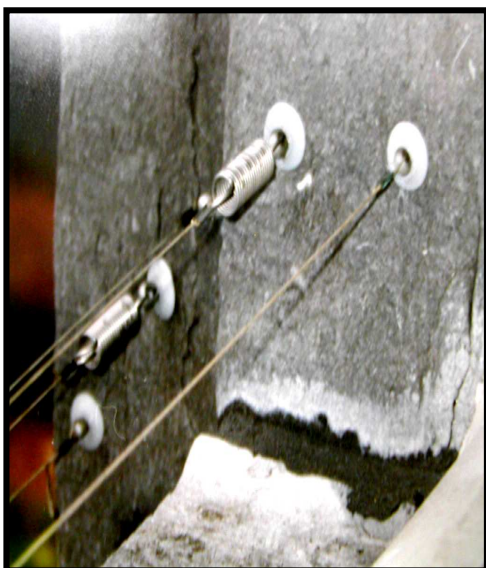


## La protection par la pose de câbles



Conçu pour empêcher les pigeons de se poser sur les bandeaux d'immeubles, le câble est un système bon marché, très peu visible et adaptable sur pratiquement tous les types d'immeubles ou d'architectures.

Le système d'éloignement des pigeons par câbles est également efficace sur les mouettes, mais il ne l'est pas sur les étourneaux.

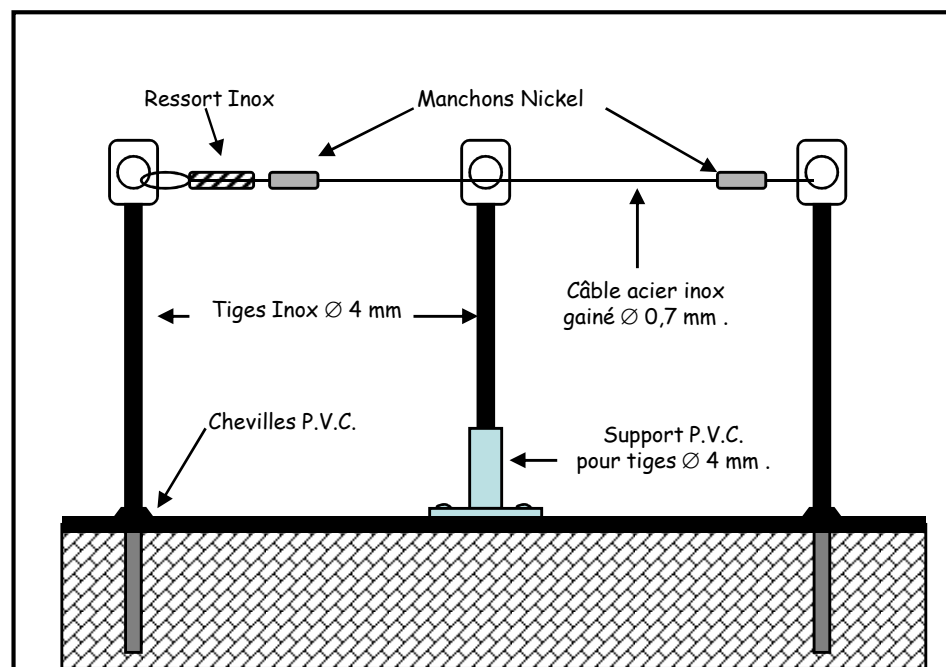
## La protection par la pose de câbles

### Généralités :

Le système consiste en un câble gainé de diamètre 0,7 mm tendu avec un ressort entre des tiges inox de 11 cm, fixées dans la pierre à l'aide de chevilles P.V.C. ou montées sur des supports P.V.C. collés sur les surfaces à l'aide de colle.

Le câble peut également être installé sur les montants d'une fenêtre à l'aide de goupilles ou sur des gouttières équipées de pinces à gouttières.

Les tiges, les ressorts, le câble ainsi que les goupilles sont en acier inox 316 qualité marine.



Systeme d'éloignement des pigeons par câbles

## La protection par la pose de câbles

### Mode d'emploi :

- ▣ Les tiges inox de 11 cm de haut et de 4 mm de diamètre doivent être disposées tous les 1,5 à 2 mètres. Chaque tige doit également être disposée à 2 ou 2,5 cm du rebord du bandeau.
- ▣ Percer un trou vertical de diamètre 6,5 mm d'une profondeur de 28 mm
- ▣ Placer une cheville P.V.C. dans le trou, puis à l'aide d'un marteau enfoncer la tige de 11 cm de 2 cm dans la cheville
- ▣ Couper une longueur de câble 0,7 mm légèrement plus longue (10 cm) que la dimension souhaitée pour pouvoir tendre le câble plus facilement.
- ▣ Passer une extrémité du câble dans un manchon en nickel, puis passer le câble dans le trou de la première tige, repasser le câble dans le manchon puis écraser le manchon à l'aide de la pince à sertir. Passer l'autre extrémité du câble dans le trou de la deuxième tige, enfiler un autre manchon et passer le câble dans l'anneau du ressort fixé à la troisième tige. Utiliser les 10 cm superflus pour tendre le câble. Allonger le ressort (modèle standard) d'environ 1 à 1,5 cm pour 3 mètres de câble et écraser le manchon.
- ▣ S'assurer que les manchons sont écrasés sur toute leur longueur et qu'ils se trouvent le plus près possible de la tige.



## La protection par la pose de câbles

### Montages spéciaux :

- ▣ Les pigeons peuvent se poser sur les rebords des fenêtres. Il est possible d'installer un câble à l'aide de goupilles comme indiqué sur le schéma. Les goupilles devront être positionnées à 9 ou 10 cm au dessus du rebord. De même que pour les bandeaux, pour les rebords larges, la hauteur des goupilles peut être variée et elles peuvent être espacées de 5 à 7,5 cm maximum.
- ▣ Adapter le nombre de câbles que vous installez les uns à côté des autres en fonction du nombre de pigeons qui se posent sur les supports.
- ▣ Il vous sera parfois impossible de percer certains supports, dans ce cas il est possible de coller des petites bases P.V.C. qui servent de supports de tiges.

