



# La première étape de la lutte contre les rongeurs

- + Appât non toxique pour la détection anticipée des rongeurs ou le pré-appâtage
- + Très appétent sur rats et souris
- + Contient un marqueur qui permet de rendre les excréments rougeâtres le jour et lumineux aux lumières UV dans le noir



# Plus qu'un produit



## Harmonix® Monitoring est la première étape indispensable dans la lutte intégrée :

- Dans le but d'améliorer le contrôle des rongeurs, tout en minimisant l'impact des méthodes de lutte, Envu promeut l'adoption d'une lutte intégrée en tant que bonne pratique.
- L'industrie des fabricants de rodenticides reconnaît le besoin d'assurer la bonne utilisation de ces produits, de manière à minimiser l'exposition sur la faune sauvage et les animaux non cibles.
- C'est également l'esprit qui inspire la norme européenne EN16636, qui recommande les principes de la lutte intégrée.

## Traçabilité de jour comme de nuit

Après la consommation des appâts, les rongeurs vont laisser des excréments sur leur passage, rendant la détection plus facile :

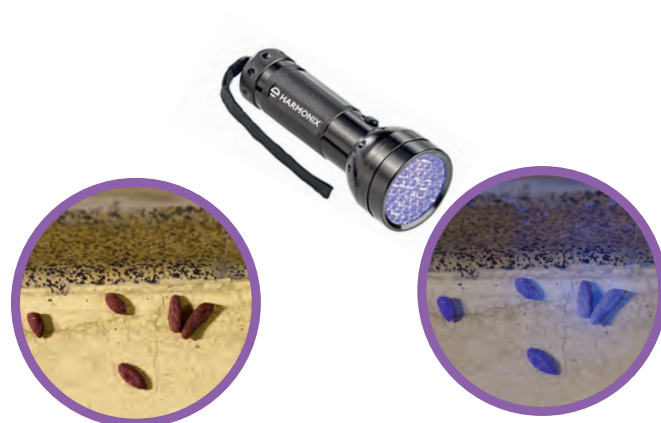
- À la lumière du jour : les crottes sont rougeâtres
- À la lumière des UV : les crottes ont une couleur bleue lumineuse

Ces signes faciliteront l'identification des voies de passage depuis la source de nourriture jusqu'au nid pendant l'inspection.

Utiliser une torche UV avec ondes comprises entre 360-395 nm.

Harmonix® Monitoring est une étape essentielle dans la lutte intégrée permettant l'implémentation d'une approche de monitoring permanent, en substitution de l'appâtage permanent.

- Il permet une détection précoce de la présence de rongeurs.
- Il indique l'importance de l'infestation, les voies de passage, les refuges et la localisation des nids.
- Il permet de limiter l'utilisation d'appâts toxiques, et donc leur potentiel impact négatif sur l'environnement.
- Il permet de maximiser l'efficacité des appâts toxiques pendant la phase de traitement lorsqu'il est utilisé en pré appâtage.
- Il permet de maximiser l'efficacité des pièges mécaniques. Son format 10 g permet de l'accrocher à tout type de piège (T-Rex, Snap, Ekomille...).



## Nouveau concept packaging pour des pratiques modernes et durables

Une alternative durable par rapport à un emballage traditionnel comme les seaux en plastique. Composé avec 80 % de plastique en moins qu'un emballage standard. Un emballage, léger, pratique et facile à utiliser !

- Résistant à la lumière, à l'eau et à la déchirure : composé de plastique multi-couche et doté d'une poignée de transport, il est résistant à la lumière, à l'eau et à la déchirure.
- Parfaitement hermétique grâce à sa fermeture éclair.
- Stockage optimisé : une fois vide, le sac peut s'aplatir, ce qui réduit de 95 % l'espace occupé.
- Utilisable en tant que recharge dans les seaux rodenticide.



# Pensé pour s'adapter à vos usages

## Dose(s) et usage(s) recommandé(s)

Harmonix® Monitoring est l'outil parfait pour la détection précoce de rongeurs.

Utilisation	Espèces ciblées	Risque d'Infestation	Dose de Harmonix® Monitoring par point d'appâtage
Intérieur et extérieur des bâtiments (hôpitaux, habitations, bâtiments publics, industries agro-alimentaires et pharmaceutiques, restaurants et hôtels)	Souris	Faible	1 sachet tous les 5 à 20 mètres
		Fort	1-2 sachets tous les 2 à 5 mètres
	Rat	Faible	2 sachets tous les 3 à 10 mètres
		Fort	2-4 sachets tous les 10 à 20 mètres

## Mode d'emploi

- Chaque sachet d'appât individuel de 10 g doit être, de préférence, placé dans des boîtes appâts, en intérieur ou en extérieur, hors de portée des enfants et des animaux non cibles, incluant les animaux domestiques et la faune sauvage.
- Pour assurer une détection rapide et fiable de la présence de rongeurs (souris ou rats), placer les appâts près des zones d'entrée des rongeurs dans les bâtiments, ou près de leurs zones de refuge, voies de passage ou à proximité des nids.
- Inspecter les appâts de façon régulière, afin de détecter tout signe d'activité. Remplacer immédiatement les appâts contaminés ou abimés. Dès que des signes de consommation sont notés, remplacer les appâts par des appâts toxiques ou par des pièges mécaniques.
- Stockage et élimination : Conserver les appâts dans leur emballage d'origine, dans un endroit frais et sec, inaccessibles aux enfants et aux animaux domestiques. Harmonix® Monitoring n'est pas toxique et peut être éliminé de la même manière que des produits alimentaires.



# Pour aller plus loin

## La lutte intégrée

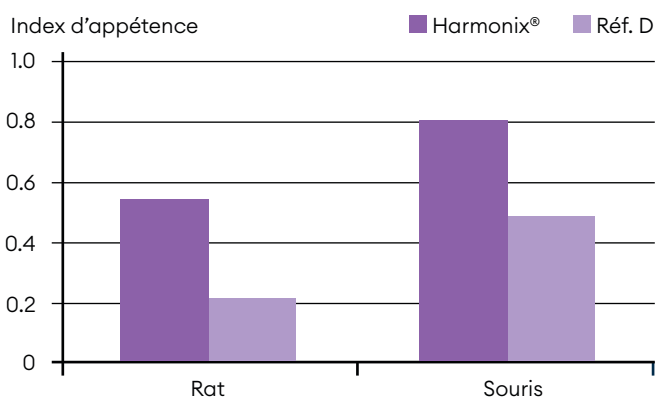
L'IPM (Integrated Pest Management) est une approche durable de gestion des nuisibles qui combine la prévention, le monitoring et la lutte dans le but de réduire les coûts et les impacts sur la santé et sur l'environnement des méthodes de lutte, tout en assurant le contrôle des nuisibles.

La promotion de l'approche IPM fait partie intégrante de son engagement pour une vie meilleure envers ses clients et la société.



## Appétence exceptionnelle

Les rongeurs ne peuvent pas y résister !



## Duo-Gagnant

Harmonix® Monitoring s'utilise notamment en préappâtage. Cette méthode consiste à offrir des appâts non toxiques aux rongeurs dans le but de les habituer à cette nouvelle source d'alimentation, de façon préliminaire à la mise en place des appâts toxiques, uniquement là et quand cela est nécessaire. Quand l'infestation est confirmée, il est temps de prendre des mesures de contrôle. Envu recommande de remplacer alors Harmonix® Monitoring par Harmonix Rodent Paste®, car l'utilisation d'un appât élaboré sur la même base alimentaire permettra :

- d'améliorer l'acceptation de l'appât par le rongeur
- d'augmenter la vitesse de consommation
- de réduire la période de traitement



Quand l'infestation est sous contrôle (plus de consommation d'appâts toxiques ou pièges vides), mettre en place une stratégie avec Harmonix® Monitoring sur des points donnés dans le but de réaliser un monitoring pour prévenir de futures ré-infestations et s'assurer de l'absence de rongeurs.

## Particulièrement adapté pour les industries agro-alimentaires et les zones sensibles

- Il convient aux pré-requis de certains sites sensibles, lorsque les biocides ne sont pas souhaitables ou possibles.
- Hypoallergénique, ne contient aucun des 8 principaux allergènes alimentaires dans sa composition, en particulier le blé qui est remplacé par l'avoine.
- Un appât certifié HACCP International.





**Envu** est une nouvelle vision d'entreprise construite sur les solides fondations posées par Bayer Environmental Science. **Sa mission : Promouvoir des environnements sains pour tous et partout.**

*L'équipe commerciale Envu s'engage à relever les défis pour mieux répondre aux enjeux et contraintes de l'hygiène publique et de l'hygiène rurale.*

*Pour plus d'informations sur les produits, consulter : [www.fr.envu.com](http://www.fr.envu.com)*

## Nos valeurs

### **Partenaire de confiance**

Nous travaillons aux côtés de nos clients pour mieux comprendre et développer des solutions ensemble.

### **Leader engagé**

En tant qu'entreprise autonome, nous nous engageons à protéger les espaces partagés par la société et la nature.

### **Visionnaire de l'environnement**

Nous nous concentrons sur la résolution des problèmes d'aujourd'hui sans perdre de vue notre vision de demain.



## Fiche d'identité Harmonix® Monitoring



**Type de produit**  
Appât non toxique



**Composition**  
Aucune substance active – Non toxique

**Formulation**  
Appât prêt à l'emploi (RB)



**Conditionnement**  
Sac de 4 kg avec fermeture zip

**Usage**  
Détection anticipée de rongeurs



**Cibles**  
Rat - Souris

En cas d'urgence, appeler le 15 ou le centre antipoison.

**envu**™

3 place Giovanni Da Verrazzano  
69009 Lyon, France

Pour plus d'informations, consulter :  
[www.fr.envu.com](http://www.fr.envu.com)

**PRODUITS POUR LES PROFESSIONNELS : UTILISEZ LES PRODUITS BIOCIDES AVEC PRÉCAUTION.  
AVANT TOUTE UTILISATION, LISEZ L'ÉTIQUETTE ET LES INFORMATIONS CONCERNANT LE PRODUIT.**