

Formulation exclusive de deltaméthrine.
Une action puissante et efficace contre les insectes rampants.

La formulation qui ne laisse rien passer

- + Large spectre de nuisibles
(punaises de lit, blattes, araignées, mouches)
- + Jusqu'à 12 semaines de rémanence
- + Ne tache pas et ne cause pas d'odeur désagréable



Excellentes performances sur toutes les surfaces traitées



K-Othrine® Partix

C'est un insecticide dernière génération utilisant la formulation brevetée Partix :

- pour les traitements résiduels de surface à l'intérieur des habitations ou bâtiments (restaurants, locaux industriels, industries agro-alimentaires, locaux commerciaux, hôpitaux) et à l'extérieur pour les nids de guêpes (suspendus sous les toits ou dans les arbres)
- contient la référence des pyréthrinoïdes : la deltaméthrine
- excellente performance sur toutes les surfaces en particulier les surfaces poreuses

Formulation brevetée Partix

K-Othrine® Partix est un liquide concentré à base de deltaméthrine. Les particules solides contenant la substance active sont plus grosses et de forme irrégulière, ce qui leur permet d'être uniformément réparties et de rester présentes sur les surfaces lors du traitement. K-Othrine® Partix offre une grande polyvalence pour traiter **tous types de surfaces et particulièrement les surfaces poreuses.**

Grande rémanence

Grâce à la technologie Partix™, K-Othrine® Partix montre une grande efficacité dans le temps jusqu'à 12 semaines.

Efficace sur toutes surfaces même les plus poreuses

Les surfaces poreuses sont présentes dans tous nos environnements quotidiens. K-Othrine® Partix présente d'excellentes performances sur les surfaces poreuses : bois non peint, enduit, moquettes, matelas, briques, béton...

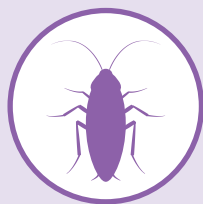
Facilité d'usage

- Sa formulation liquide ainsi que son flacon avec doseur intégré permet un dosage précis avec une meilleure gestion du risque.
- Inodore, K-Othrine® Partix ne tache pas, et ne cause pas d'odeur désagréable pour un traitement discret.

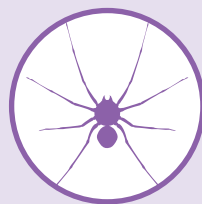
Une action à large spectre



PUNAISE
DE LIT



BLATTE



ARAIGNÉE



MOUCHE
(traitement de
surface)



GUÊPE
(nids de
guêpes)

Pour aller plus loin

Dose(s) et usage(s) recommandé(s)

Usages	Dose de deltaméthrine	Quantité de produit	Quantité d'eau	Surface à traiter	Durée d'efficacité
Insectes rampants, Blattes	6,25 mg/m ²	25 ml	5 L	100 m ²	Efficacité résiduelle : jusqu' à 12 semaines. Répéter le traitement aussi souvent que nécessaire jusqu'à 11 applications par an.
Punaises de lit	1 ^{er} traitement : 12,5 mg/m ²	1 ^{er} traitement : 50 ml	5 L	100 m ²	Efficacité résiduelle : jusqu' à 12 semaines.
	2 ^{ème} traitement (4 jours après) : 6,25 mg/m ²	2 ^{ème} traitement (4 jours après) : 25 ml			
Araignées	6,25 mg/m ²	25 ml	5 L	100 m ²	Efficacité résiduelle : jusqu' à 8 semaines. Maximum 11 applications par an.
Mouches au repos	6,25 mg/m ²	25 ml	5 L	100 m ²	Efficacité résiduelle : jusqu' à 8 semaines. Répéter le traitement aussi souvent que nécessaire jusqu'à 11 applications par an.
Nids de guêpes suspendus et isolés	50 mg / nid	2 ml	200 ml	1 nid	Elimination du nid obtenu après 1 à 2 semaines. 1 application.

Mode d'emploi

- Equipement : utiliser un pulvérisateur à dos ou à main équipé d'une buse à fente pour permettre une pulvérisation régulière de grosses gouttelettes. Utiliser une buse conique à jet étroit (ou embout spécifique) pour les applications dans les fentes ou les fissures.
- Délai de réentrée : temps de séchage

Insectes rampants incluant Blattes (oeufs, nymphes et adultes) et araignées

- Applications dans des zones soumises au nettoyage humide : pulvériser de manière ciblée, uniquement dans les fissures et les crevasses, avec un appareil permettant une largeur maximum de la bande pulvérisée de 10 cm.
- Applications dans des zones non soumises au nettoyage humide : pulvériser uniquement sur des surfaces restreintes (i.e. endroits clos sous les meubles de cuisine, sous le réfrigérateur, sous l'évier de la cuisine, sous le four ou le chauffe-eau), dans toutes les fissures et les crevasses pouvant servir de refuge aux blattes ou aux araignées.

Punaise de lit

- Appliquer uniquement sur des surfaces restreintes non lavables à l'eau (i.e. tapis, matelas, textile d'ameublement).
- Ne pas pulvériser sur des surfaces lavables à l'eau.

Mouche (au repos)

- Retirer ou couvrir toutes denrées alimentaires et boissons destinées à l'alimentation humaine ou animale avant le traitement.
- Couvrir les surfaces et les équipements qui pourraient être en contact avec les denrées alimentaires et les boissons destinées à l'alimentation humaine ou animale.

Utilisation à l'extérieur - Nids de guêpes

- Ne pas utiliser à proximité de : cultures, animaux domestiques, plans d'eau ou cours d'eau et ruches.
- Durant l'application, protéger le sol sous le nid.
- Ne pas appliquer les jours de pluie.

Pensé pour s'adapter à vos usages

Recommandations générales

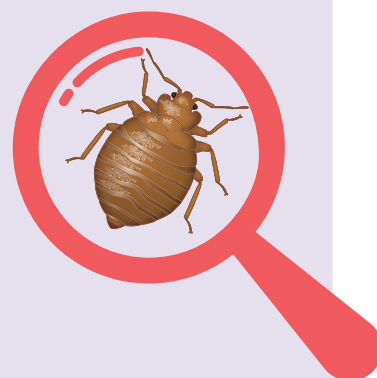
- Ne pas laver / aspirer les zones traitées pendant les 2 jours suivants.
- Le produit n'a pas besoin d'être sur-appliqué pour être efficace. En cas de sur-application (excès d'humidité qui risque de détériorer le support), ne pas laisser sécher et enlever les excédents avec du papier essuie-tout (à jeter en tant que déchet dangereux).
- Ne jamais laisser la bouillie dans le pulvérisateur pour une utilisation le lendemain.
- K-Othrine® Partix, comme la plupart des produits, ne doit pas être stocké à des températures inférieures à 0°C afin de ne pas altérer les qualités de sa formulation.
- Recommandations de pulvérisation :
 - Pulvériser à pression basse (environ 2 bars).
 - Buse à fente (jet plat) ou conique pour une pulvérisation régulière de grosses gouttelettes. Il est recommandé d'utiliser une buse norme ISO 01 (orange), 015 (vert) ou 02 (jaune) ou autre buse jet plat ayant un débit de 0.3 à 0.65 L/min à la pression de 2 bars.
 - Pour les applications dans les fentes ou fissures, utiliser une buse conique à jet étroit ou un embout spécifique.
 - Ne pas surmouiller pour ne pas dégrader les supports.



Protocole de traitement des punaises de lit

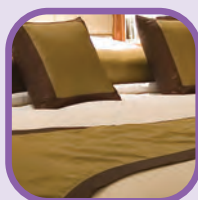
Pour assurer la bonne efficacité du traitement, suivre un protocole strict incluant un programme de traitement et une bonne préparation des lieux à traiter.

- Traiter les lieux de vie et de passage (matelas, sommiers, cadres de lit, meubles, tapis, jonctions sols/murs (plinthes), murs/plafonds (moultures), murs/murs).
- Tenir compte du cycle de vie et des caractéristiques de la punaise de lit : une 2^{ème} application nécessaire pour toucher les adultes (stade sensible) issus des oeufs nouvellement éclos. Nous préconisons donc les 2 premières applications à 10-15 j d'intervalle puis si besoin une 3^{ème} application 3 à 4 semaines après la 2^{ème}.
- Le produit est résistant à la chaleur et peut s'utiliser dans les programmes de traitement en combinaison avec des méthodes alternatives complémentaires telles que le traitement par la chaleur ou par la vapeur.



Matelas :

Les punaises de lit sont essentiellement présentes sur les bordures et les pourtours des matelas, nous préconisons donc de traiter uniquement ces zones. Nous recommandons également de protéger le matelas avec un couvre matelas étanche. Ne pas utiliser pour traiter les matelas des lits des nourrissons.



Textiles :

Ne pas traiter : passer les textiles compatibles au sèche-linge ou à la machine à laver à une température > 55°C, ou utiliser un nettoyeur vapeur.



Surface fragiles :

Protéger les éléments et les surfaces fragiles à ne pas traiter (exempts d'infestation de punaises) ou présentant des risques (appareils électriques, livres, papiers...).

Mesure et gestion du risque

Avant l'application en intérieur, fermer les portes des pièces où le produit sera appliqué. Retirer ou couvrir les aquariums avant application et couper les systèmes d'oxygénation de l'eau pendant le traitement.

- Ne pas utiliser le produit sur des surfaces, ustensiles et équipements qui pourraient être en contact avec les denrées alimentaires et boissons destinées à l'alimentation humaine ou animale.
- Ne pas pulvériser sur le linge de lit ou tout autre matériel entrant directement en contact avec les occupants du lit (ex. literie) ou pouvant être lavé (ex. rideaux).
- Appliquer le produit de façon à ce que les animaux domestiques ne rentrent pas directement en contact avec.
- Ne pas appliquer en présence de public.
- Ne pas rentrer dans la pièce avant le séchage complet des surfaces traitées. Bien ventiler la pièce après traitement avant la ré-entrée des personnes.
- Ne pas appliquer sur les papiers peints anciens, les marbres et la totalité de la surface des murs et des sols.
- Préalablement à tout traitement, il est recommandé d'effectuer des tests de compatibilité entre le produit et les matériaux en contact lors de l'application.



Équipements de Protection Individuelle (EPI)

Ce produit est un insecticide. Comme pour tout produit biocide, l'opérateur doit respecter les précautions d'emploi liés à l'utilisation de ces produits lors de la préparation, l'application du produit ainsi que lors du nettoyage du matériel. Porter des équipements de protection adaptés : gants, combinaison et lunettes.



GANT

Porter des gants de protection en caoutchouc nitrile, réutilisables, certifiés EN 374-1



COMBINAISON

Porter une combinaison de protection chimique catégorie 3 type 6



LUNETTES

Envu recommande de porter des lunettes-masque certifiés EN 166 (marquage CE, sigle 3).



Envu est une nouvelle vision d'entreprise construite sur les solides fondations posées par Bayer Environmental Science. **Sa mission : Promouvoir des environnements sains pour tous et partout.**

L'équipe commerciale Envu s'engage à relever les défis pour mieux répondre aux enjeux et contraintes des espaces verts.

Pour plus d'informations sur les produits, consulter : www.fr.envu.com

Nos valeurs

Partenaire de confiance

Nous travaillons aux côtés de nos clients pour mieux comprendre et développer des solutions ensemble.

Leader engagé

En tant qu'entreprise autonome, nous nous engageons à protéger les espaces partagés par la société et la nature.

Visionnaire de l'environnement

Nous nous concentrons sur la résolution des problèmes d'aujourd'hui sans perdre de vue notre vision de demain.



Fiche d'identité K-OTHRINE® Partix



Composition

25 g/L de deltaméthrine (2,45 % m/m)

Formulation

Suspension concentrée (SC)



Autorisation de mise sur le marché

AMM N° FR-2018-0029

Type de produit

TP 18 - Insecticide



Classement

Sensibilisation cutanée (cat. 1)
Toxicité aiguë et chronique pour le milieu aquatique (cat. 1)



Conditionnement

240 ml
Packaging « Nashville » avec chambre doseuse intégrée



3 place Giovanni Da Verrazzano
69009 Lyon, France

Pour plus d'informations, consulter :
www.fr.envu.com

PRODUITS POUR LES PROFESSIONNELS : UTILISEZ LES PRODUITS BIOCIDES AVEC PRÉCAUTION. AVANT TOUTE UTILISATION, LISEZ L'ÉTIQUETTE ET LES INFORMATIONS CONCERNANT LE PRODUIT.